

Faits marquants

Les items ci-dessous énoncent les comparaisons entre les éléments de la région Centre-Val de Loire et ceux de la France hexagonale.

1 Démographie

Baisse de la population

Moins d'habitants vivant en quartier prioritaire de la politique de la ville mais davantage vivant dans une commune en zone de revitalisation rurale

Davantage de personnes âgées

Indice de vieillissement supérieur

Moins de familles monoparentales et d'enfants vivant dans des familles sans actif occupé ■



2 Emploi, chômage, revenu

Taux d'actifs plus élevé

Moins d'actifs occupant un emploi précaire. Quel que soit le territoire, les femmes sont davantage concernées par l'emploi précaire

Taux standardisé d'inactifs inférieur

Davantage d'ouvriers et d'employés. À l'inverse, moins de cadres

Taux de foyers fiscaux imposés supérieur (France hors Île-de-France)

Revenu net imposable moyen annuel par foyer fiscal inférieur (France hexagonale et France hors Île-de-France)

Taux de chômage comparable

Davantage de demandeurs d'emploi de longue durée (cat. ABC) et jeunes (cat. A) ■

3 Enseignement, scolarité



Élèves de l'académie (collégiens, lycéens, élèves en section de technicien supérieur (STS)) davantage issus de familles défavorisées

Taux d'accès au diplôme national du brevet (DNB) inférieur

Taux d'accès des élèves de 2nde aux baccalauréat général et technologique et au baccalauréat professionnel inférieurs

Moins de jeunes de 16-24 ans scolarisés

Jeunes de la région davantage scolarisés dans le secondaire contrairement au niveau national où les proportions de jeunes scolarisés dans le supérieur sont plus importantes

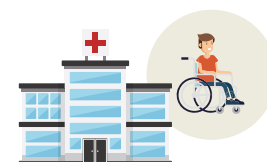
Davantage de jeunes de 20-29 ans sortis du système scolaire sans diplôme

Davantage de personnes de 15 ans et plus sorties du système scolaire sans diplôme et moins de personnes de 15 ans et plus titulaires d'un bac+2

Davantage de jeunes de 18-25 ans non insérés

Davantage de jeunes en difficulté de lecture ■

4 Personnes en situation de handicap



Taux d'équipement en établissement pour jeunes en situation de handicap supérieur

Taux d'équipement en places en établissement (places d'accueil médicalisé, places d'accueil spécialisé, foyers de vie et ESAT) pour adultes en situation de handicap comparables

Taux d'allocataires de la prestation de compensation du handicap (PCH) ou de l'allocation compensatrice tierce personne (ACTP) comparables

Taux de bénéficiaires de l'allocation d'éducation de l'enfant handicapé (AEEH) inférieur et taux de bénéficiaires de l'allocation adulte handicapé (AAH) comparable ■



5 Personnes âgées

Espérance de vie à 60 ans des habitants inférieurs chez les hommes comme chez les femmes

Part de personnes âgées vivant seules comparable

Taux d'équipement en établissement d'hébergement pour personnes âgées dépendantes (Ehpad) supérieur

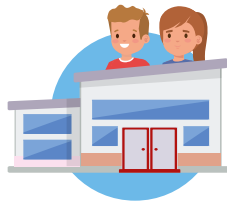
Taux d'équipement en structure d'hébergement non Ehpad inférieur



Taux d'équipement en centres de jour comparable

Indice de grand vieillissement supérieur

Taux de bénéficiaires de l'APA inférieur (inférieur pour l'APA à domicile mais supérieur pour l'APA en établissement) ■



6 Lutte contre les exclusions et indicateurs de pauvreté

Taux de pauvreté inférieur (les moins de 30 ans = classe d'âge la plus impactée)

Taux de bénéficiaires du RSA comparable

Bénéficiaires de l'allocation supplémentaire d'invalidité (ASI) comparable

Taux de bénéficiaires de l'allocation de solidarité spécifique (ASS) inférieur

Taux de bénéficiaires de l'allocation de soutien familial (ASF) comparable

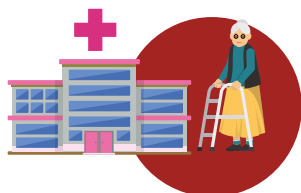
Densité de logements sociaux proche de l'Hexagone

Taux de ménages bénéficiaires d'une allocation logement inférieur

Densité de dossiers de surendettement (nombre de dossiers pour 100 000 habitants) supérieure

Densité de dossiers de surendettement primo-dépôts et de redépôts supérieures

Endettement moyen des ménages supérieur ■



7 Adultes et familles en difficulté

Taux d'équipement en places d'hébergement comparable

Taux de consommateurs bénéficiaires de la complémentaire santé solidaire (C2S) et de la C2S gratuite (ex CMU-C) inférieurs au taux de la France hexagonale ■

8 Protection de l'enfance

Taux d'équipement en établissements de l'aide sociale à l'enfance (ASE) comparable

Taux de mesures ASE comparable

Taux de mesures de placement comparable

Taux d'actions éducatives comparable

Part des actions éducatives à domicile dans l'ensemble des actions éducatives supérieure

Part des actions éducatives à domicile dans l'ensemble des mesures ASE supérieure

Part des mesures judiciaires parmi les enfants confiés supérieure

Part des placements directs dans les mesures de placement inférieure ■

9 Données sanitaires

Taux standardisés de mortalité générale et de mortalité prématurée supérieurs

Taux standardisés de mortalité par cancers, maladies de l'appareil circulatoire et par causes extérieures de morbidité et de mortalité supérieurs

Taux standardisé de mortalité par maladies de l'appareil respiratoire inférieur

Taux standardisé de nouvelles admissions en ALD inférieur

Taux standardisés de nouvelles admissions en ALD cancers, affections psychiatriques de longue durée, maladie d'Alzheimer et autres démences, insuffisance respiratoire chronique grave inférieurs

Taux standardisés de nouvelles admissions en ALD maladies de l'appareil circulatoire et diabète supérieurs

Taux standardisé de nouvelles admissions en ALD tuberculose inférieur ■