

# Faits marquants

Les items ci-dessous énoncent les comparaisons entre les éléments de la région Centre-Val de Loire et ceux de la France hexagonale.

## ① Démographie

Baisse de la population

Moins d'habitants vivant en quartier prioritaire de la politique de la ville mais davantage vivant dans une commune en zone de revitalisation rurale

Davantage de personnes âgées

Indice de vieillissement supérieur

Moins de familles monoparentales et d'enfants vivant dans des familles sans actif occupé ■



## ② Emploi, chômage, revenu

Taux d'actifs plus élevé

Moins d'actifs occupant un emploi précaire. Quel que soit le territoire, les femmes sont davantage concernées par l'emploi précaire

Taux standardisé d'inactifs inférieur

Davantage d'ouvriers et d'employés. À l'inverse, moins de cadres

Taux de foyers fiscaux imposés supérieur (France de province)

Revenu net imposable moyen annuel par foyer fiscal inférieur (France hexagonale et France de province)

Taux de chômage comparable

Davantage de demandeurs d'emploi de longue durée (cat. ABC) et jeunes (cat. A) ■

## ③ Enseignement, scolarité

Elèves de l'académie (collégiens, lycéens) davantage issus de familles défavorisées

Elèves de l'académie en section de technicien supérieur (STS) moins issus de familles défavorisées

Taux d'accès au diplôme national du brevet (DNB) inférieur

Taux d'accès des élèves de 2<sup>nd</sup>e au baccalauréat général et technologique inférieur et taux d'accès des élèves de 2<sup>nd</sup>e professionnelle au baccalauréat professionnel comparable

Moins de jeunes de 16-24 ans scolarisés et jeunes de la région davantage scolarisés dans le secondaire que dans le supérieur contrairement au niveau national

Davantage de jeunes de 20-29 ans sortis du système scolaire sans diplôme

Davantage de jeunes de 18-25 ans non insérés ■



## ④ Focus sur les données 2022 des missions locales

Plus de 14 500 jeunes reçus en premier accueil en 2022 et près de 40 000 jeunes accompagnés par les missions locales.

Près de 54 500 entrées en situation pour près de 26 000 jeunes. Jeunes majoritairement entrés en situation pour un emploi.

5 800 jeunes entrés en contrat d'engagement jeune (CEJ) en 2022 et 10 300 en parcours contractualisé d'accompagnement vers l'emploi et l'autonomie (PACEA) ■

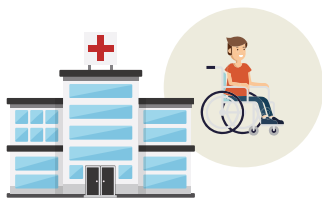


## 5 Personnes en situation de handicap

Taux d'équipement en établissement pour jeunes en situation de handicap supérieur

Taux d'équipement en places en établissement (places d'accueil médicalisé, places d'accueil spécialisé, foyers de vie et ESAT) pour adultes en situation de handicap comparables

Taux de bénéficiaires de l'allocation d'éducation de l'enfant handicapé (AEEH) inférieur et taux de bénéficiaires de l'allocation adulte handicapé (AAH) comparable ■



## 7 Lutte contre les exclusions et indicateurs de pauvreté

Taux de pauvreté inférieur (les moins de 30 ans = classe d'âge la plus impactée)

Taux d'allocataires du RSA comparable mais davantage d'allocataires du RSA socle majoré

Bénéficiaires de l'allocation supplémentaire d'invalidité (ASI) comparable

Taux de bénéficiaires de l'allocation de solidarité spécifique (ASS) inférieur

Taux d'allocataires de l'allocation de soutien familial (ASF) comparable

Densités de logements sociaux proche de l'Hexagone

Taux de ménages bénéficiaires d'une allocation logement inférieur

Densité de dossiers de surendettement (nombre de dossiers pour 100 000 habitants) supérieure

Densités de dossiers de surendettement primo-dépôts et de redépôts supérieures

Part de rétablissements personnels inférieure

Endettement moyen des ménages supérieur ■



## 6 Personnes âgées

Espérance de vie à 60 ans des habitants comparable

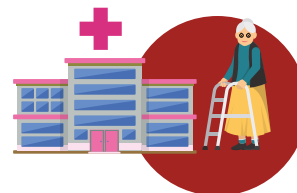
Moins de personnes âgées vivant seules

Taux d'équipement en établissement d'hébergement pour personnes âgées dépendantes (Ehpad) supérieur

Taux d'équipement en structure d'hébergement non Ehpad inférieur

Taux d'équipement en centres de jour comparable

Indice de grand vieillissement supérieur ■



## 8 Adultes et familles en difficulté

Taux d'équipement en places d'hébergement comparable

Taux de consommateurs bénéficiaires de la complémentaire santé solidaire (C2S) et de la C2S gratuite (ex CMU-C) inférieurs ■



## 9 Protection de l'enfance

Taux d'équipement en établissements de l'aide sociale à l'enfance (ASE) inférieur ■

