

Les items ci-dessous énoncent les comparaisons entre les éléments de la région Centre-Val de Loire et ceux de la France hexagonale.

1 Démographie

Augmentation moins forte de la population

Davantage de personnes âgées

Indice de vieillissement supérieur

Moins de familles monoparentales et d'enfants vivant dans des familles sans actif occupé ■



2 Emploi, chômage, revenu

Taux d'actifs plus élevé

Moins d'actifs occupant un emploi précaire. Quel que soit le territoire, les femmes sont davantage concernées par l'emploi précaire

Taux standardisé d'inactifs inférieur

Davantage d'ouvriers et d'employés. À l'inverse, moins de cadres

Taux de foyers fiscaux imposés inférieur

Densité de situations soumises aux commissions de surendettement inférieure

Davantage de demandeurs d'emploi de longue durée (cat. ABC) et jeunes (cat. A) ■

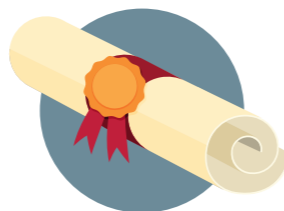
3 Enseignement, scolarité

Élèves de l'académie (collégiens, lycéens et élèves de classes préparatoires aux grandes écoles) davantage issus de familles défavorisées

Taux d'accès au diplôme national du brevet (DNB) inférieur

Taux d'accès des élèves de 2^{nde} au baccalauréat général et technologique légèrement inférieur et taux d'accès des élèves de 2^{nde} professionnelle au baccalauréat professionnel inférieur

Moins de jeunes de 16-24 ans scolarisés et davantage scolarisés dans le secondaire que dans le supérieur ■

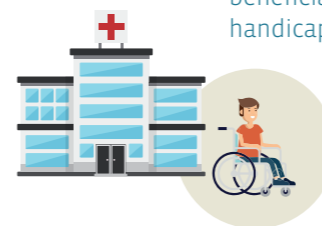


4 Personnes en situation de handicap

Taux d'équipement en établissements pour jeunes en situation de handicap supérieur

Taux d'équipement en places en établissements pour adultes en situation de handicap comparables

Taux de bénéficiaires de l'allocation d'éducation de l'enfant handicapé (AEEH) inférieur et taux de bénéficiaires de l'allocation adulte handicapé (AAH) comparable ■



6 Lutte contre les exclusions et indicateurs de pauvreté

Taux de pauvreté inférieur (les moins de 30 ans = classe d'âge la plus impactée)

Taux d'allocataires du revenu de solidarité active (RSA) socle comparable. Taux d'allocataires du RSA socle majoré supérieur

Moins de bénéficiaires de l'allocation supplémentaire d'invalidité (ASI)

Taux de bénéficiaires de l'allocation de soutien familial (ASF) comparable

Densité de logements sociaux équivalente

Taux de ménages bénéficiaires d'une allocation logement inférieur ■



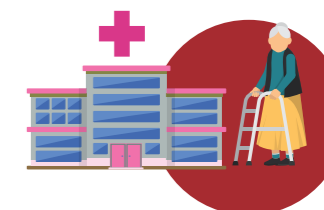
5 Personnes âgées

Moins de personnes âgées vivant seules

Taux d'équipement en établissement d'hébergement pour personnes âgées dépendantes (Ehpad) supérieur

Taux d'équipement en structure d'hébergement non Ehpad inférieur

Taux d'équipement en centres de jour comparable ■



7 Adultes et familles en difficulté

Taux d'équipement en places d'hébergement comparable

Taux de bénéficiaires d'une aide au paiement d'une complémentaire santé (ACS) et de la couverture maladie universelle complémentaire (CMUC) équivalents ■

8 Protection de l'enfance

Taux d'équipement en établissements de l'aide sociale à l'enfance (ASE) comparable ■

